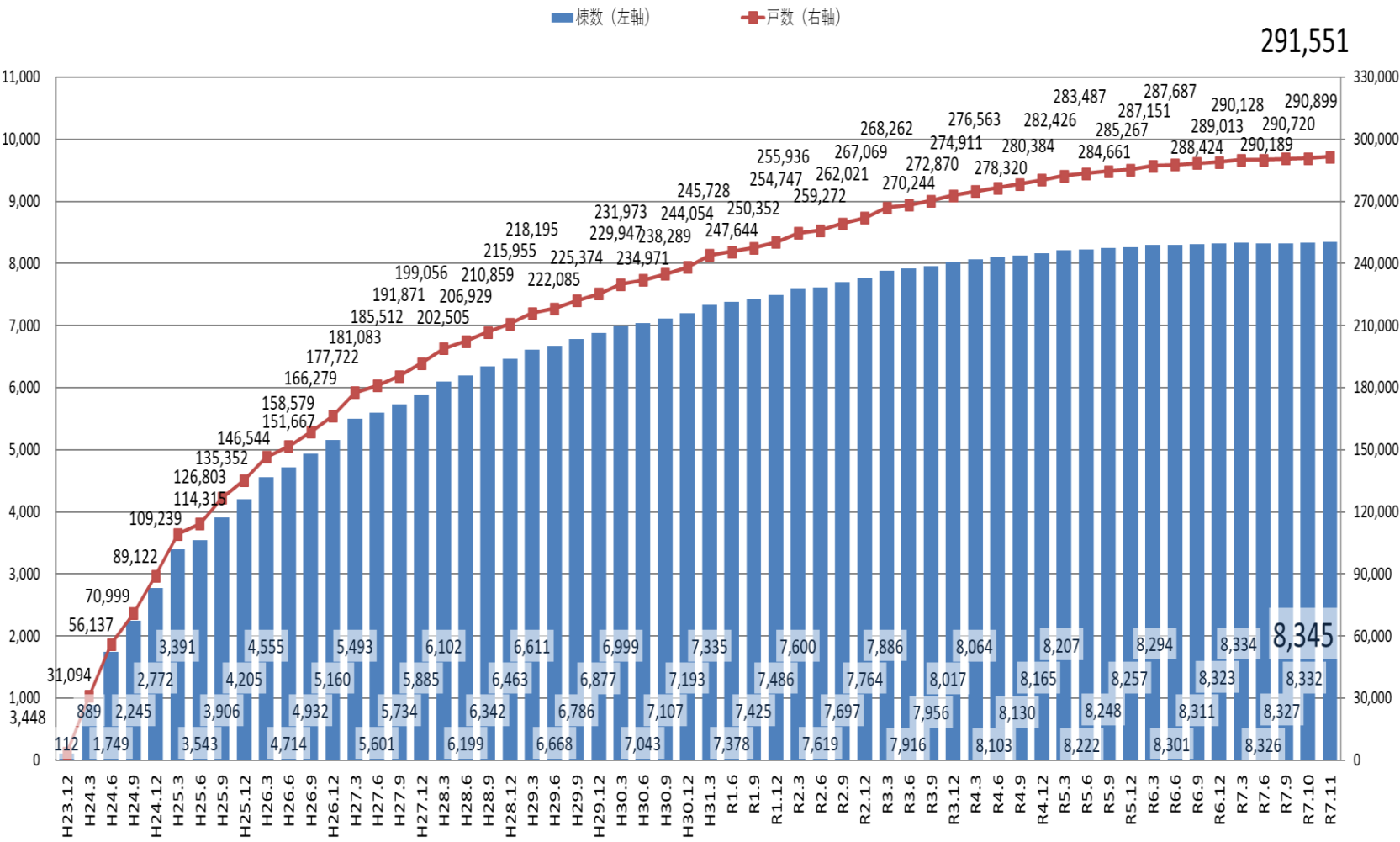


サービス付き高齢者向け住宅の登録状況(R7.11末時点)

(棟)

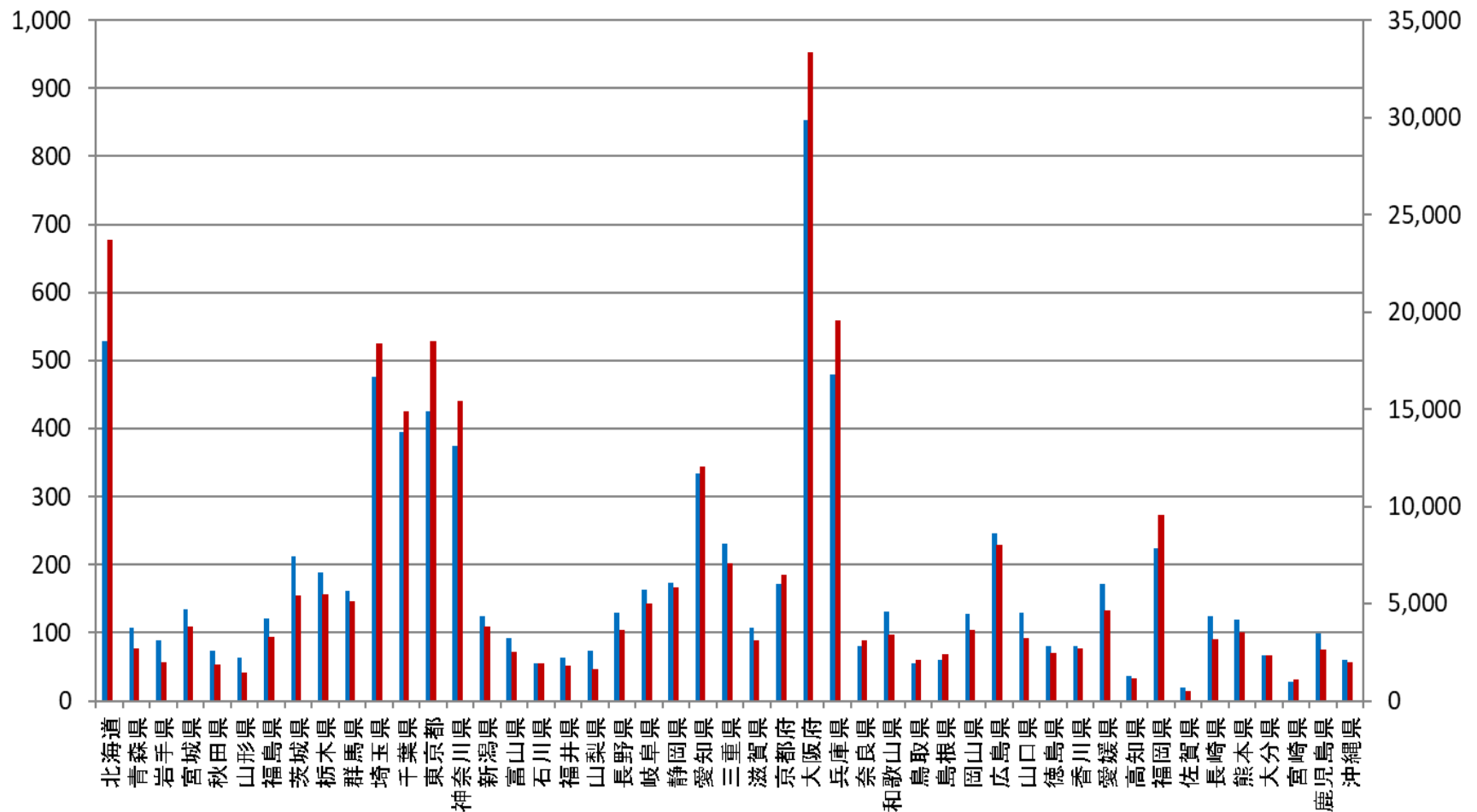
(戸)



サービス付き高齢者向け住宅の都道府県別登録状況(R7.11末時点)

(棟) (戸)

■棟数 (左軸) ■戸数 (右軸)



サービス付き高齢者向け住宅の都道府県別登録状況(R7.11末時点)

	棟数	戸数		棟数	戸数
北海道	529	23,720	滋賀県	108	3,105
青森県	107	2,683	京都府	171	6,473
岩手県	89	1,960	大阪府	853	33,359
宮城県	134	3,831	兵庫県	480	19,571
秋田県	74	1,882	奈良県	80	3,083
山形県	63	1,458	和歌山県	132	3,383
福島県	121	3,319	鳥取県	55	2,119
茨城県	212	5,440	島根県	60	2,376
栃木県	189	5,488	岡山県	127	3,657
群馬県	162	5,123	広島県	246	7,996
埼玉県	476	18,404	山口県	130	3,211
千葉県	395	14,876	徳島県	80	2,484
東京都	426	18,524	香川県	80	2,670
神奈川県	374	15,397	愛媛県	172	4,646
新潟県	125	3,837	高知県	37	1,186
富山県	93	2,518	福岡県	225	9,542
石川県	55	1,953	佐賀県	20	524
福井県	63	1,834	長崎県	124	3,145
山梨県	73	1,630	熊本県	120	3,500
長野県	130	3,653	大分県	67	2,333
岐阜県	163	4,991	宮崎県	28	1,077
静岡県	173	5,860	鹿児島県	99	2,637
愛知県	334	12,037	沖縄県	60	1,996
三重県	231	7,060	合計	8,345	291,551