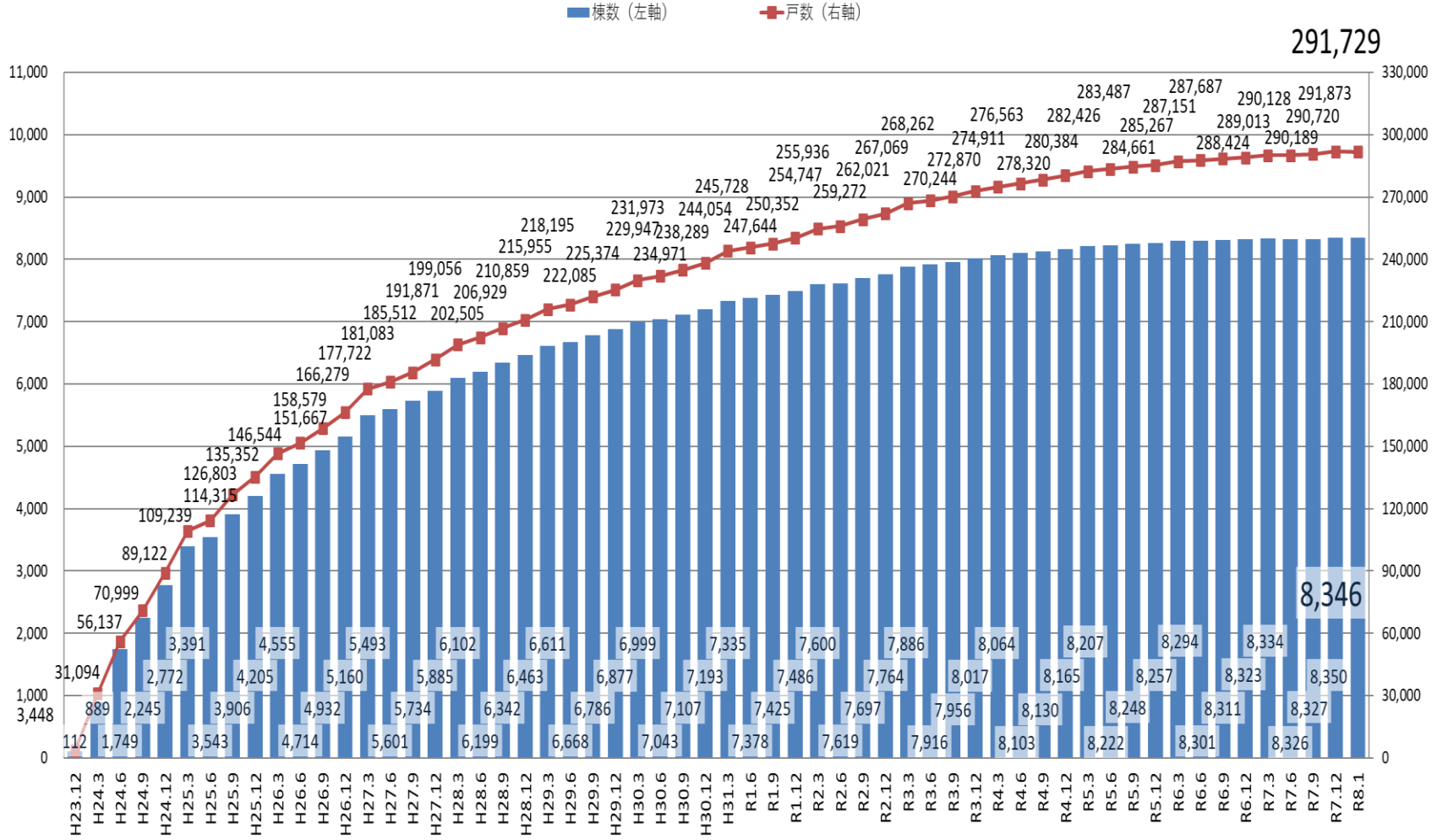


サービス付き高齢者向け住宅の登録状況(R8.1末時点)

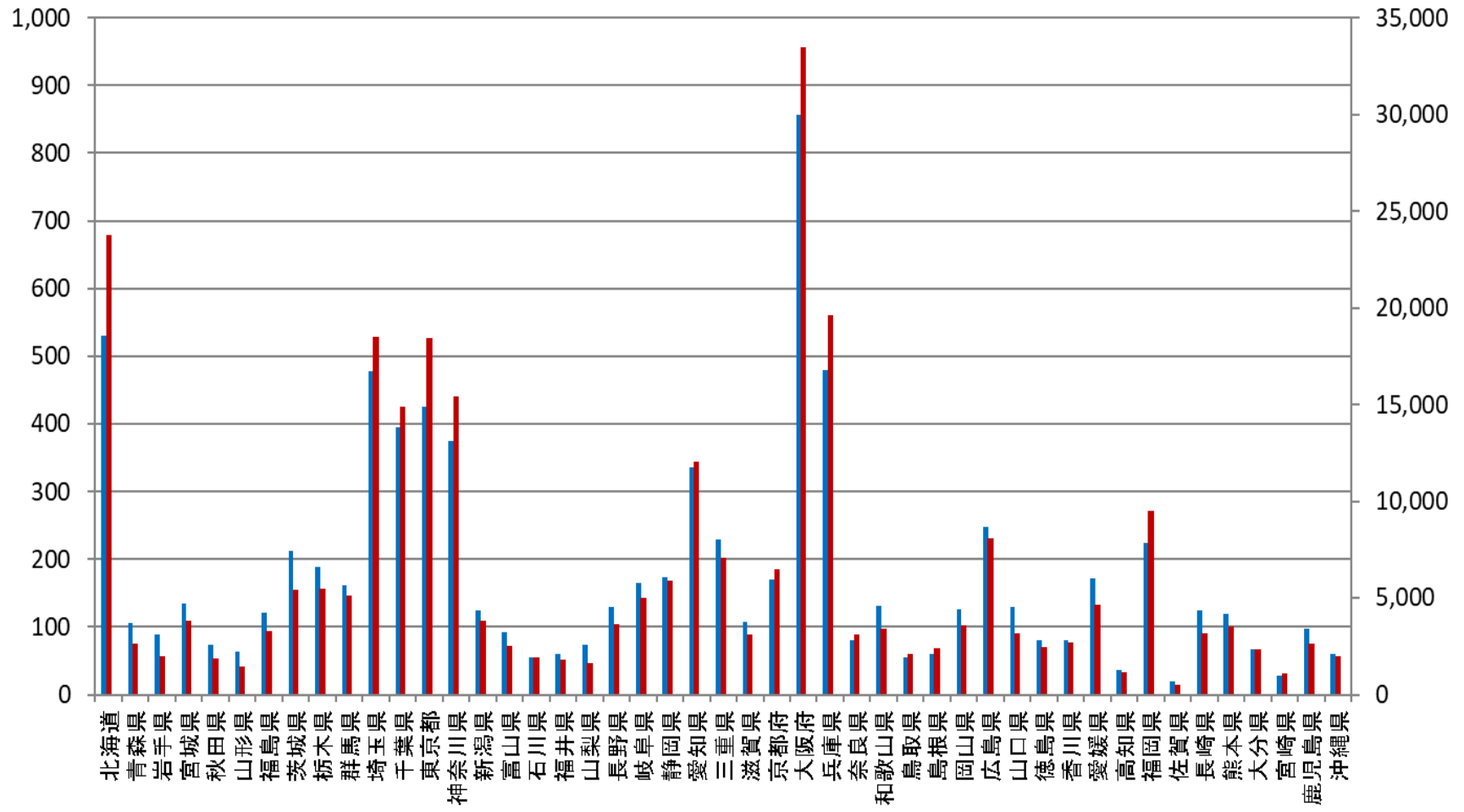
(棟)

(戸)



サービス付き高齢者向け住宅の都道府県別登録状況(R8.1末時点)

(棟) ■棟数 (左軸) ■戸数 (右軸) (戸)



サービス付き高齢者向け住宅の都道府県別登録状況(R8.1末時点)

	棟数	戸数		棟数	戸数
北海道	530	23,767	滋賀県	108	3,105
青森県	105	2,641	京都府	170	6,461
岩手県	89	1,960	大阪府	857	33,460
宮城県	134	3,833	兵庫県	480	19,616
秋田県	74	1,882	奈良県	80	3,083
山形県	63	1,458	和歌山県	132	3,383
福島県	121	3,319	鳥取県	55	2,119
茨城県	212	5,440	島根県	60	2,376
栃木県	189	5,487	岡山県	126	3,613
群馬県	162	5,123	広島県	248	8,056
埼玉県	477	18,473	山口県	129	3,191
千葉県	395	14,876	徳島県	80	2,484
東京都	425	18,468	香川県	80	2,670
神奈川県	374	15,396	愛媛県	172	4,646
新潟県	125	3,837	高知県	37	1,186
富山県	93	2,518	福岡県	224	9,522
石川県	55	1,953	佐賀県	20	524
福井県	61	1,805	長崎県	124	3,145
山梨県	73	1,630	熊本県	120	3,512
長野県	130	3,653	大分県	67	2,333
岐阜県	165	5,023	宮崎県	28	1,077
静岡県	174	5,893	鹿児島県	98	2,619
愛知県	335	12,067	沖縄県	60	1,996
三重県	230	7,050	合計	8,346	291,729