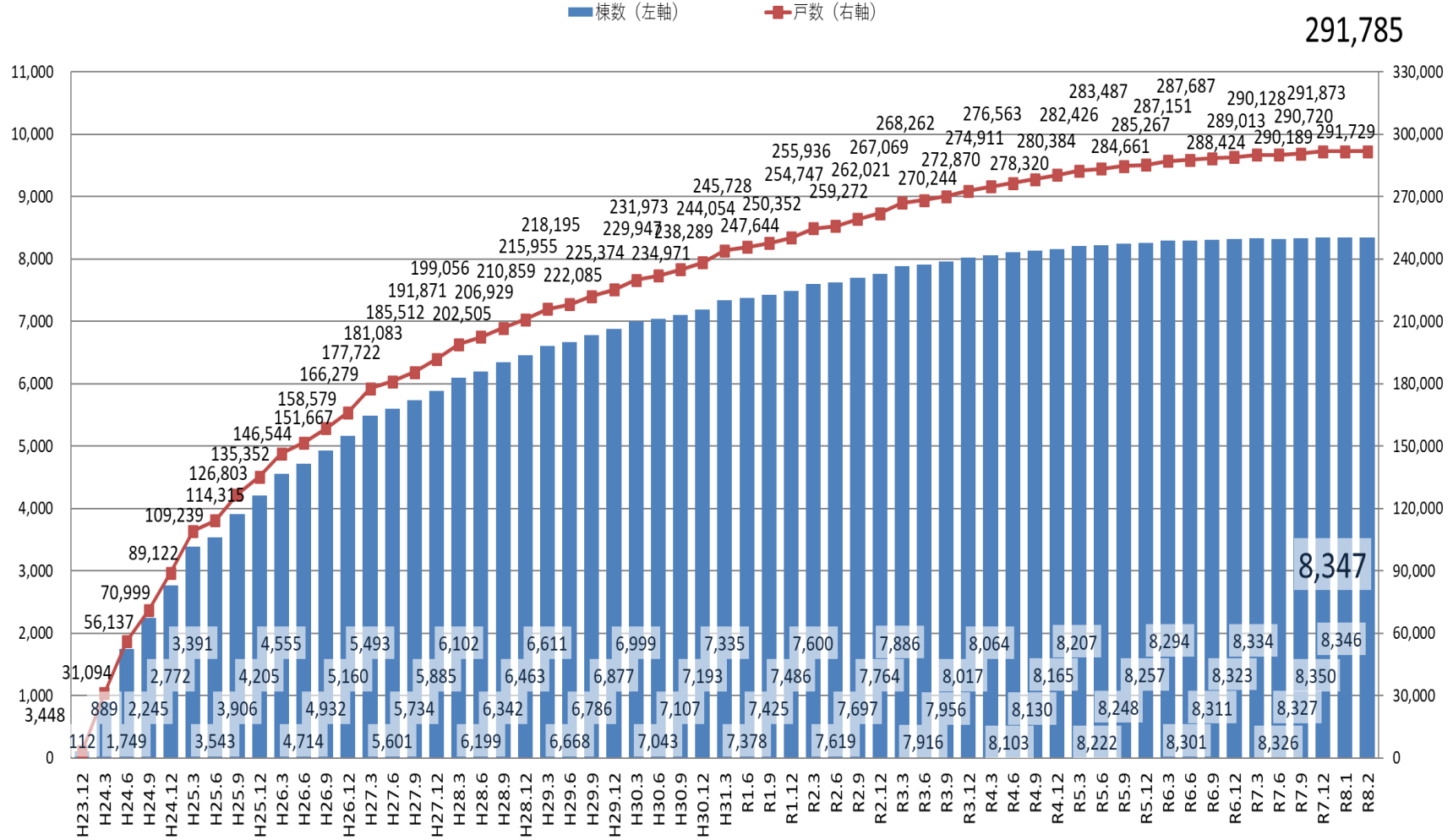


# サービス付き高齢者向け住宅の登録状況(R8.2末時点)

(棟)

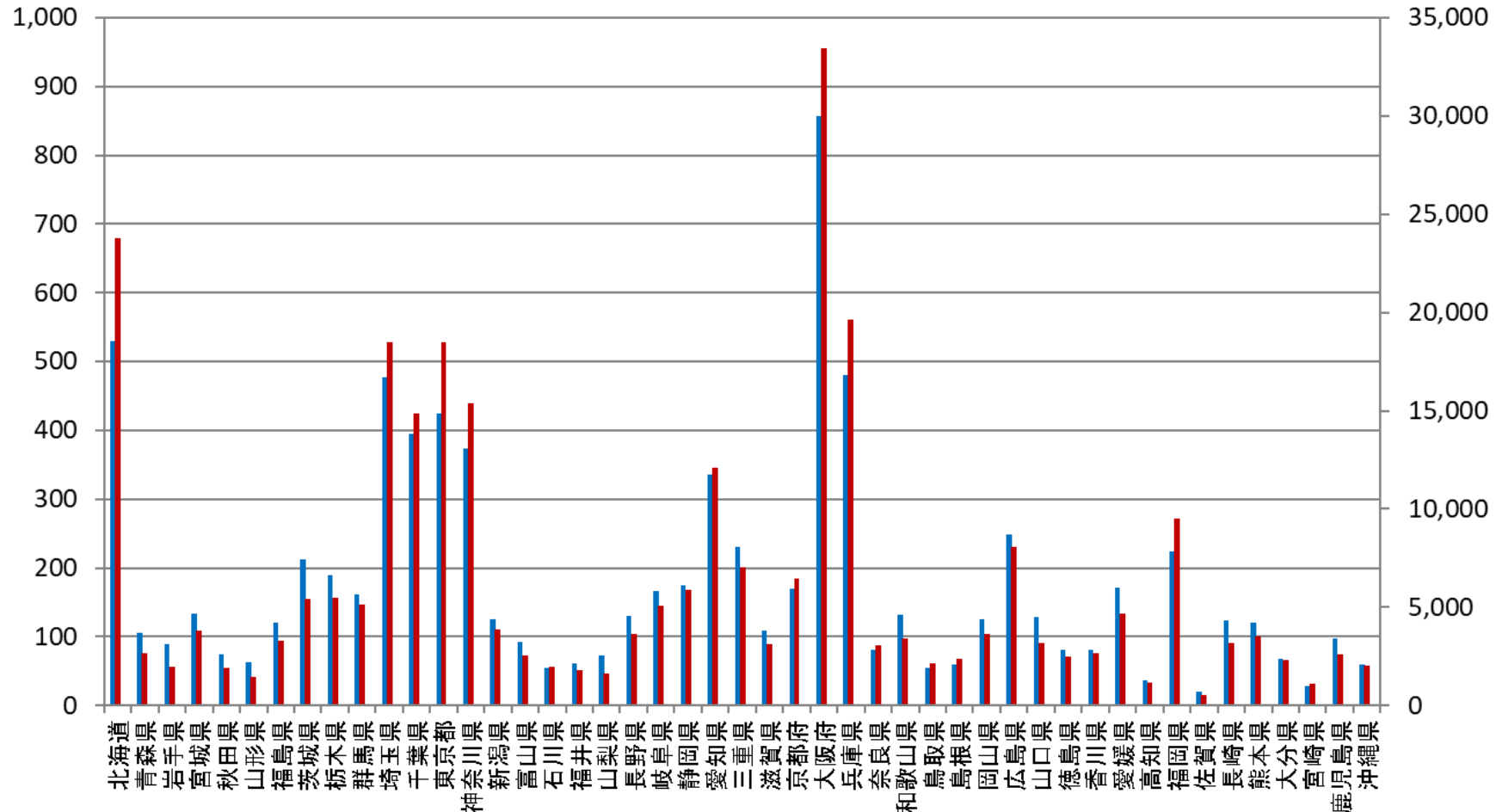
(戸)



291,785

# サービス付き高齢者向け住宅の都道府県別登録状況(R8.2末時点)

(棟) ■ 棟数 (左軸) ■ 戸数 (右軸) (戸)



# サービス付き高齢者向け住宅の都道府県別登録状況(R8.2末時点)

|      | 棟数  | 戸数     |      | 棟数    | 戸数      |
|------|-----|--------|------|-------|---------|
| 北海道  | 530 | 23,767 | 滋賀県  | 108   | 3,105   |
| 青森県  | 105 | 2,641  | 京都府  | 170   | 6,461   |
| 岩手県  | 89  | 1,959  | 大阪府  | 857   | 33,460  |
| 宮城県  | 134 | 3,833  | 兵庫県  | 481   | 19,661  |
| 秋田県  | 74  | 1,882  | 奈良県  | 80    | 3,083   |
| 山形県  | 63  | 1,458  | 和歌山県 | 132   | 3,383   |
| 福島県  | 120 | 3,300  | 鳥取県  | 55    | 2,119   |
| 茨城県  | 212 | 5,440  | 島根県  | 60    | 2,375   |
| 栃木県  | 189 | 5,487  | 岡山県  | 126   | 3,613   |
| 群馬県  | 162 | 5,123  | 広島県  | 248   | 8,076   |
| 埼玉県  | 477 | 18,473 | 山口県  | 129   | 3,191   |
| 千葉県  | 395 | 14,876 | 徳島県  | 80    | 2,484   |
| 東京都  | 425 | 18,467 | 香川県  | 80    | 2,670   |
| 神奈川県 | 374 | 15,396 | 愛媛県  | 172   | 4,646   |
| 新潟県  | 125 | 3,837  | 高知県  | 37    | 1,186   |
| 富山県  | 93  | 2,518  | 福岡県  | 224   | 9,513   |
| 石川県  | 55  | 1,953  | 佐賀県  | 20    | 524     |
| 福井県  | 61  | 1,805  | 長崎県  | 124   | 3,145   |
| 山梨県  | 73  | 1,630  | 熊本県  | 120   | 3,512   |
| 長野県  | 130 | 3,653  | 大分県  | 67    | 2,333   |
| 岐阜県  | 166 | 5,045  | 宮崎県  | 28    | 1,077   |
| 静岡県  | 174 | 5,893  | 鹿児島県 | 98    | 2,619   |
| 愛知県  | 335 | 12,067 | 沖縄県  | 60    | 1,996   |
| 三重県  | 230 | 7,050  | 合計   | 8,347 | 291,785 |