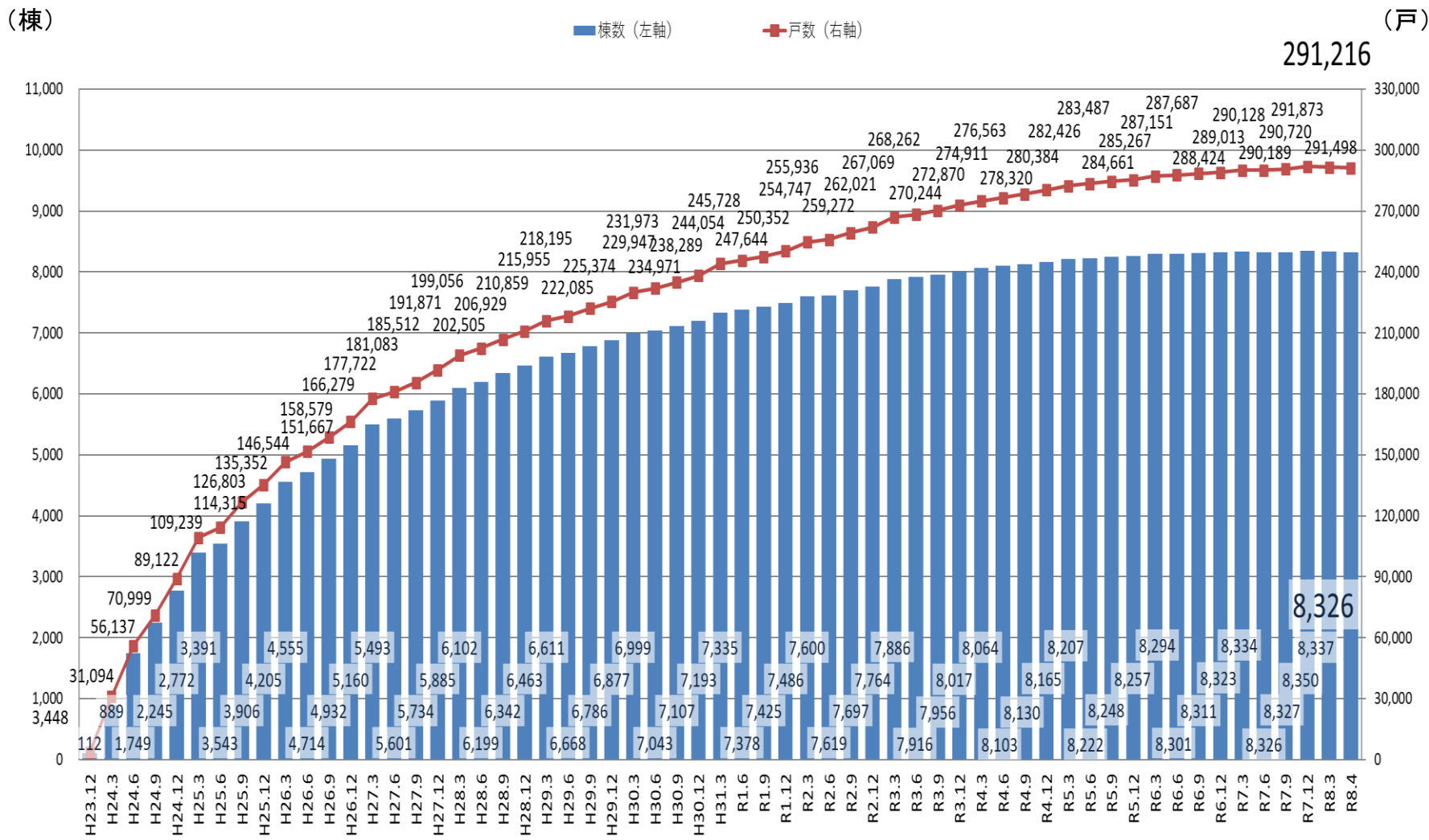


サービス付き高齢者向け住宅の登録状況(R8.4末時点)

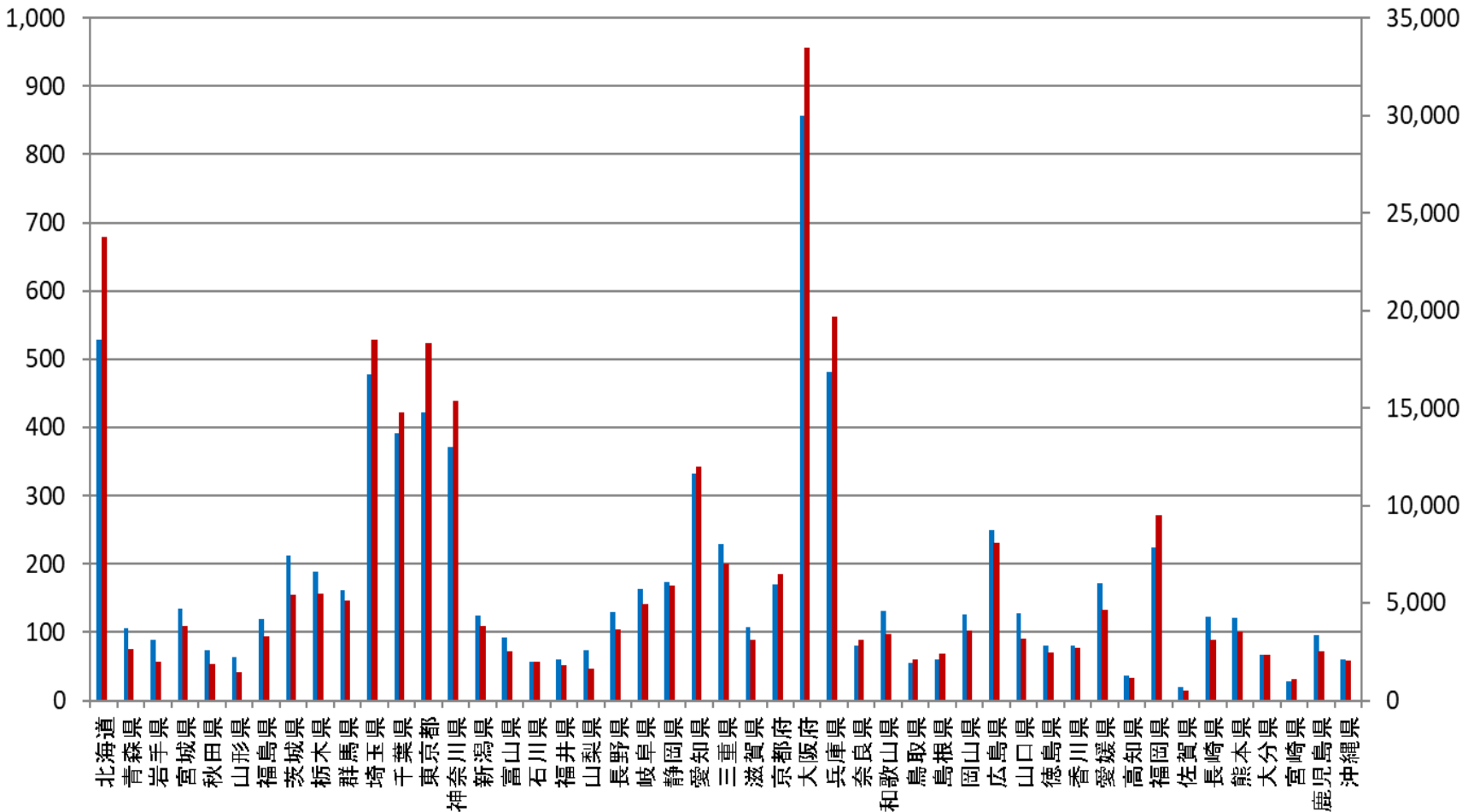


サービス付き高齢者向け住宅の都道府県別登録状況(R8.4末時点)

(棟)

(戸)

■棟数 (左軸) ■戸数 (右軸)



サービス付き高齢者向け住宅の都道府県別登録状況(R8.4末時点)

| | 棟数 | 戸数 | | 棟数 | 戸数 |
|------|-----|--------|------|-------|---------|
| 北海道 | 529 | 23,754 | 滋賀県 | 108 | 3,105 |
| 青森県 | 105 | 2,642 | 京都府 | 170 | 6,461 |
| 岩手県 | 89 | 1,959 | 大阪府 | 857 | 33,499 |
| 宮城県 | 134 | 3,833 | 兵庫県 | 482 | 19,686 |
| 秋田県 | 73 | 1,876 | 奈良県 | 80 | 3,083 |
| 山形県 | 63 | 1,458 | 和歌山県 | 132 | 3,383 |
| 福島県 | 119 | 3,286 | 鳥取県 | 55 | 2,119 |
| 茨城県 | 212 | 5,439 | 島根県 | 60 | 2,375 |
| 栃木県 | 188 | 5,457 | 岡山県 | 126 | 3,613 |
| 群馬県 | 162 | 5,123 | 広島県 | 249 | 8,102 |
| 埼玉県 | 477 | 18,473 | 山口県 | 128 | 3,153 |
| 千葉県 | 391 | 14,798 | 徳島県 | 80 | 2,484 |
| 東京都 | 422 | 18,319 | 香川県 | 80 | 2,670 |
| 神奈川県 | 371 | 15,342 | 愛媛県 | 172 | 4,646 |
| 新潟県 | 125 | 3,837 | 高知県 | 37 | 1,186 |
| 富山県 | 92 | 2,496 | 福岡県 | 224 | 9,511 |
| 石川県 | 56 | 1,985 | 佐賀県 | 20 | 527 |
| 福井県 | 61 | 1,805 | 長崎県 | 123 | 3,127 |
| 山梨県 | 73 | 1,630 | 熊本県 | 121 | 3,532 |
| 長野県 | 129 | 3,622 | 大分県 | 67 | 2,333 |
| 岐阜県 | 164 | 4,937 | 宮崎県 | 28 | 1,077 |
| 静岡県 | 174 | 5,893 | 鹿児島県 | 96 | 2,534 |
| 愛知県 | 333 | 11,981 | 沖縄県 | 60 | 2,055 |
| 三重県 | 229 | 7,010 | 合計 | 8,326 | 291,216 |