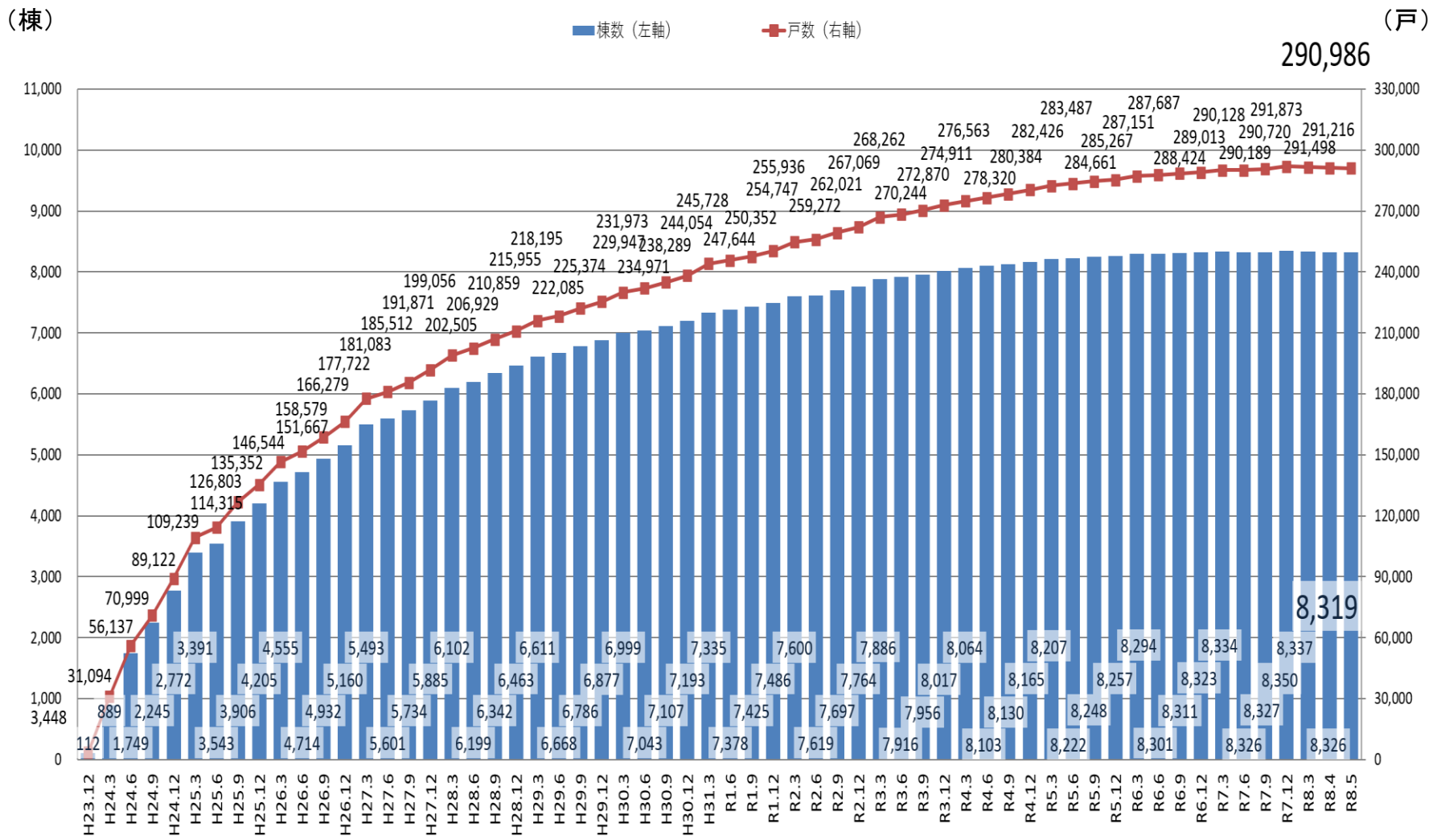


サービス付き高齢者向け住宅の登録状況(R8.5末時点)

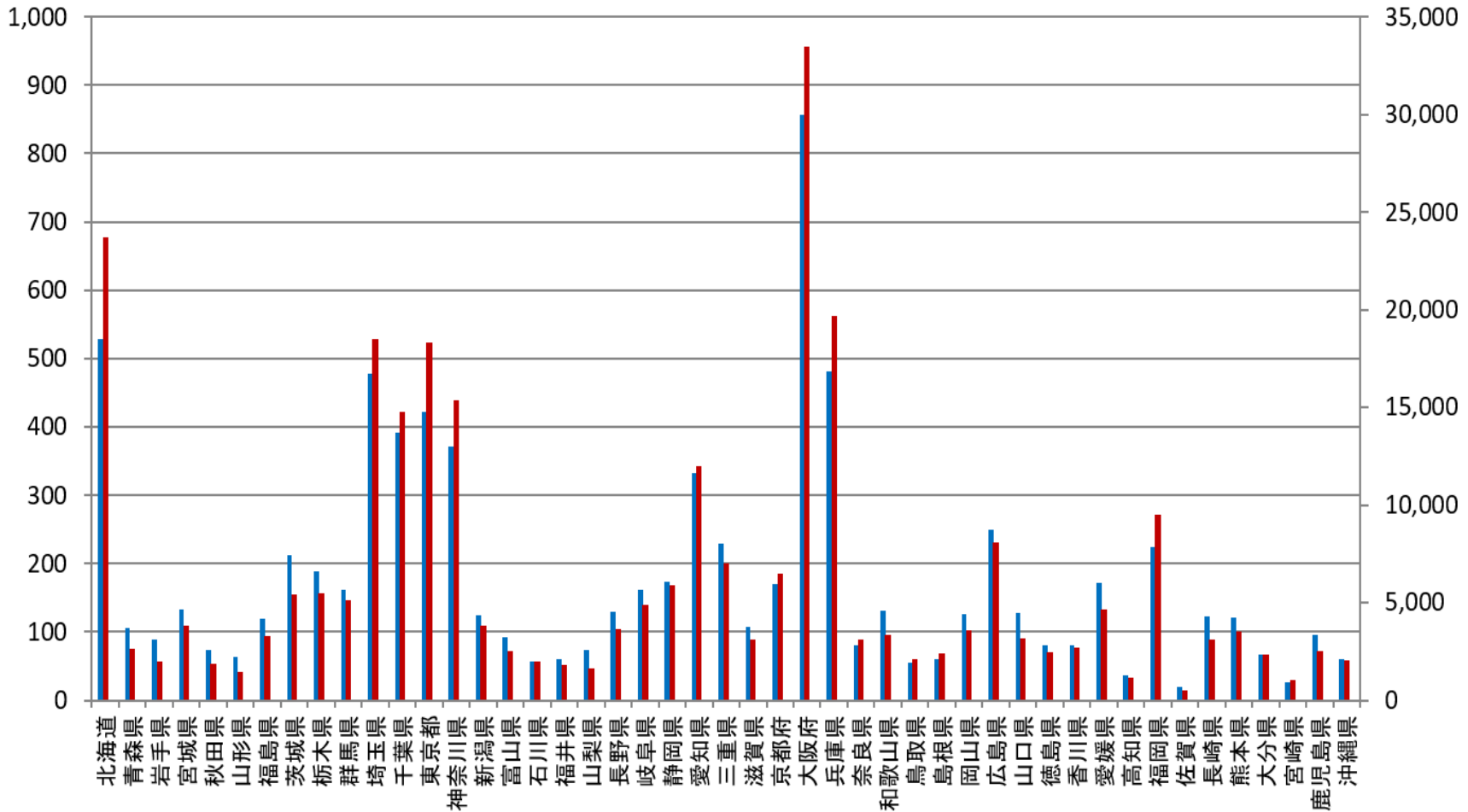


サービス付き高齢者向け住宅の都道府県別登録状況(R8.5末時点)

(棟)

(戸)

■棟数 (左軸) ■戸数 (右軸)



サービス付き高齢者向け住宅の都道府県別登録状況(R8.5末時点)

	棟数	戸数		棟数	戸数
北海道	528	23,704	滋賀県	108	3,105
青森県	105	2,642	京都府	170	6,461
岩手県	89	1,959	大阪府	857	33,480
宮城県	133	3,824	兵庫県	482	19,688
秋田県	73	1,876	奈良県	80	3,083
山形県	63	1,458	和歌山県	131	3,329
福島県	119	3,286	鳥取県	55	2,119
茨城県	212	5,439	島根県	60	2,375
栃木県	188	5,457	岡山県	126	3,613
群馬県	162	5,123	広島県	249	8,102
埼玉県	477	18,473	山口県	128	3,153
千葉県	391	14,798	徳島県	80	2,484
東京都	422	18,319	香川県	80	2,670
神奈川県	371	15,341	愛媛県	172	4,650
新潟県	125	3,837	高知県	37	1,186
富山県	92	2,496	福岡県	224	9,511
石川県	56	1,985	佐賀県	20	527
福井県	61	1,805	長崎県	123	3,137
山梨県	73	1,630	熊本県	121	3,532
長野県	129	3,622	大分県	67	2,333
岐阜県	162	4,890	宮崎県	26	1,012
静岡県	174	5,893	鹿児島県	96	2,534
愛知県	333	11,980	沖縄県	60	2,055
三重県	229	7,010	合計	8,319	290,986